



Suomen Työterveyshoitajaliitto ry
– Finlands Företagshälsövärdareförbund rf



SUOMEN TYÖTERVEYSHOITAJALIITON SUOSITUS TYÖTERVEYSHOITAJIEN ASIAKASMITOITUKSESTA JA TULOSTAVOTTEISTA



Asiakasyritysten
määrä maksimissaan
50 asiakasyritystä
vaikka hoidettaisiin
pieniä yrityksiä



Henkilöasiakkaiden
määrä 600–800
henkilöasiakkaista



Laskutettavan
työn määrä
maksimissaan 70
prosenttia työajasta

Mitoitussuositus on laadittu siten, että se mahdollistaa lainmukaisen työterveyshuoltoyhteistyön toteuttamisen moniammatillisessa työterveyshuollon tiimissä.

Suositus koskee työterveyshoitajia, jotka toimivat perustehtävässään kokopäiväisesti työterveyshoitajanimikkeellä, eikä työnkuvassa ole erityisvastuita (esim. ETK-kouluttaja, työyhteisövalmentaja, astmahoitaja, työkykykoordinaattori, työnhajaaja, kriisityöhön koulutautunut työterveyshoitaja, asiakkuuspäällikkyyys, laatutyö, esimiestyö)

TULOSTAVOITE

Tavoitteeseen pääsemisestä tulee palkita ja tavoite tulee olla mahdollinen saavuttaa. Laskuttamattoman työn osuus tulee huomioida tulostavoitteessa ja työnkuvassa. Huomioitava ainakin seuraavat tekijät: koulutuspäivät, hintakattosopimukset, työt, joista ei ole mahdollisuutta laskuttaa, lomapäivät, sairauspoissaolot ja poissaolot sairaan lapsen hoitamiseksi. Jos työterveyshuollon asiakkaiden hinnoittelussa on merkittäviä alennuksia, niin myös ne täytyy huomioida tulostavoitteissa.

Työn työterveyshuollossa tulee olla moniammatillisesti suunniteltua ja toteutettua. Toimialoja on hyvä keskittää, mutta pitää huolta myös siitä, että ammattitaitoa pystyy ylläpitämään laaja-alaisesti. Työuran aikana tulee olla mahdollisuus hoitaa usean eri ammattialan työntekijöitä ja käydä suositusten mukaisesti ammatillisessa täydennyskoulutuksessa.

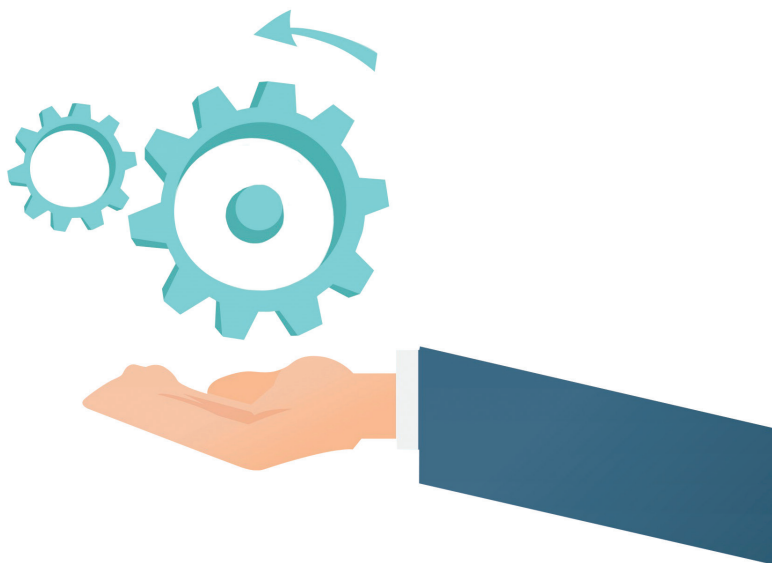
Mikäli koet kuormittuvasi työssäsi liikaa, ota yhteyttä esimieheesi ja työsuojeluvaltuutettuun. Esimiehelläsi on tiedon saatuaan velvollisuus vähentää ja poistaa työn kuormitustekijöitä siten, että terveytesi ja työkykysi eivät vaarannu. Mikäli työntekijän todetaan kuormittuvan työssään terveyttä vaarantavalla tavalla, on työnantajan ryhdyttävä toimiin kuormitustekijöiden selvittämiseksi sekä vaaran välttämiseksi tai vähentämiseksi.

(Työturvallisuuslaki 738/2002, §25).

Muista, että sinulla on Työterveyshuoltolain mukaan perustellusta syystä oikeus pyytää arvio oman työsi kuormittavuudesta

(Työterveyshuoltolaki 1383/2001, §12:4).

"Jäsenkyselyn
perusteella
monet
työterveyshoitajat
kokevat
kuormittuvansa
työssään
liikaa"



YHTEYSTIEDOT:

MIKONKATU 8 A, 8.KRS,
00100 HELSINKI

Järjestöpäällikkö 040 7617231

Jäsensihteeri 050 4108636



Suomen Työterveyshoitajaliitto ry –
Finlands Företagshälsövärdareförbund rf
www.stthl.fi